

**Assurances santé**

---

**Le baromètre 2022  
des Comparateurs**





## EDITORIAL

### POURQUOI CE BAROMÈTRE ?

L'assurance santé est un enjeu majeur pour les Français qui cherchent à protéger leur santé et celle de leur famille. Avec près de 3 millions de formulaires remplis en 2022, les membres du GCAB ont joué leur rôle pour les consommateurs, en prise avec une offre pléthorique et complexe de contrats d'assurance santé sur le marché. Les données retenues dans ce baromètre permettent d'analyser de façon différente l'état du marché de l'assurance santé en France.

Pour construire ce panorama, nous avons délibérément retenu les données permettant de mieux identifier les tendances actuelles et les évolutions dans ce domaine.

Nous espérons que ce document sera utile et sommes impatients de voir comment il peut aider à informer la prise de décision de nos partenaires en matière d'assurance santé.

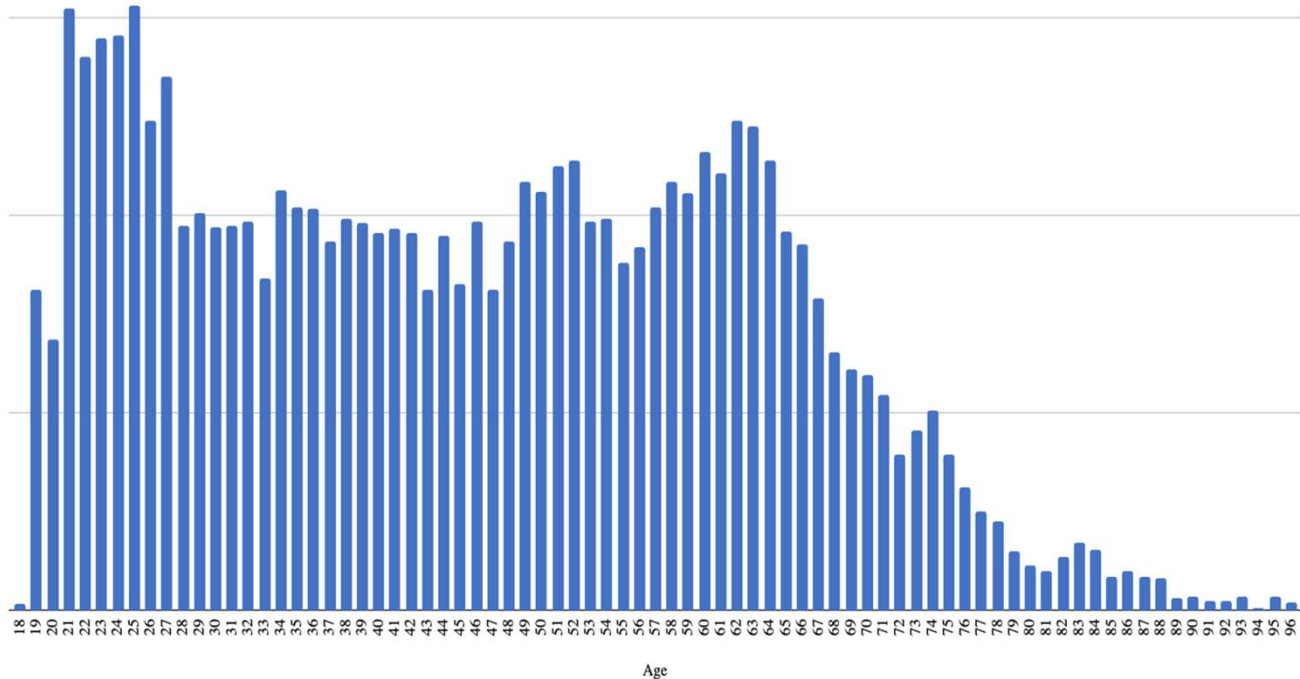
Bonne lecture !

**Julien Fillaud,**  
*Président du GCAB,  
CEO de Comparadise*



# 1 | QUI SONT NOS UTILISATEURS ?

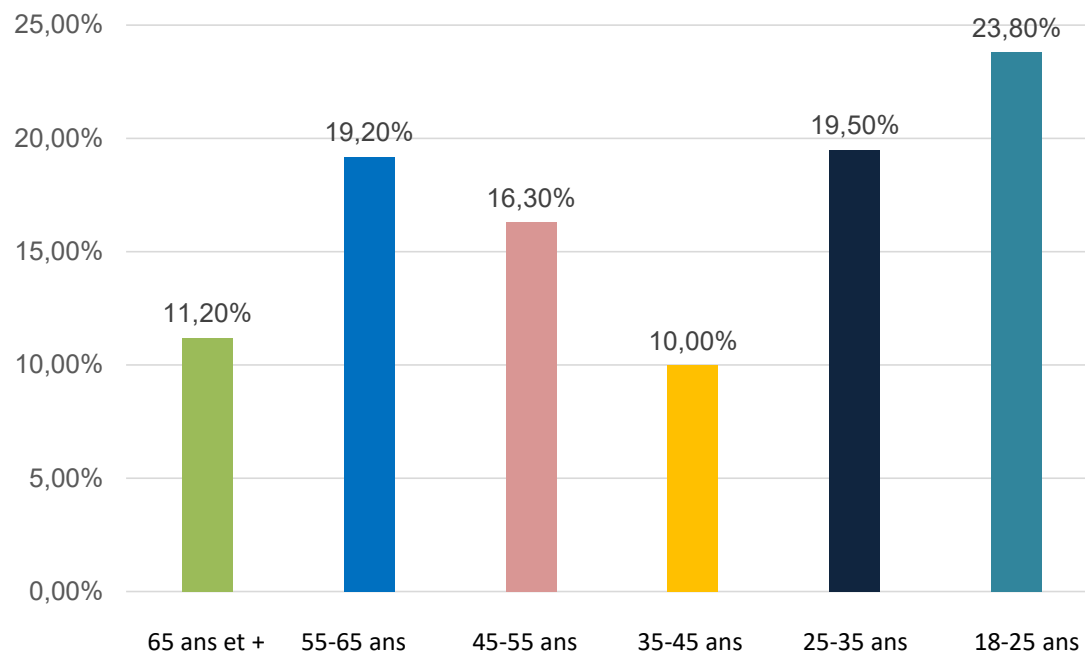
## RÉPARTITION DE NOS UTILISATEURS PAR ÂGE



Les pics de consultation sur nos sites correspondent à l'entrée dans la vie active et au départ en retraite.  
Les actifs restent néanmoins majoritaires.

Source : Données internes membres du GCAB

## RÉPARTITION DE NOS UTILISATEURS PAR TRANCHES D'ÂGES



Les tranches d'âges sont assez  
équitablement réparties

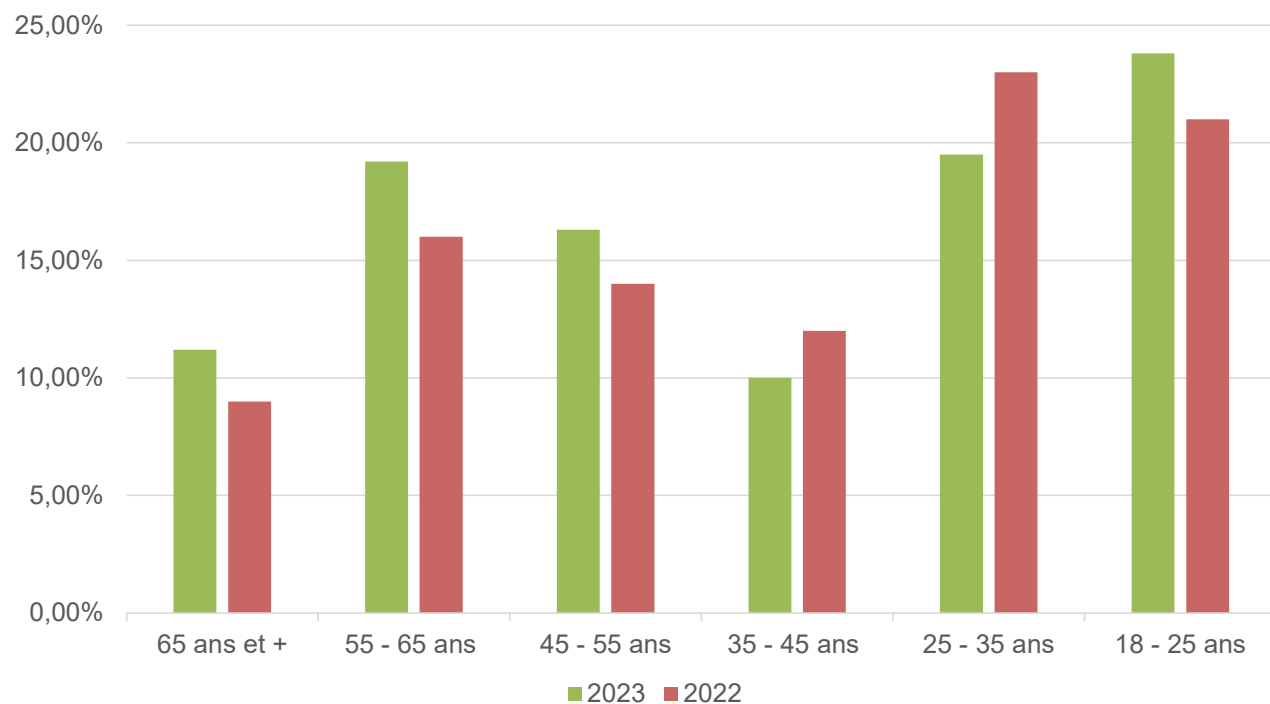
•30% de 55 ans et +

•46% ont entre 25 et 55 ans

Source : Données internes membres du GCAB

## RÉPARTITION DE NOS UTILISATEURS

### EVOLUTION PAR TRANCHES D'ÂGES ET PAR ANNÉE

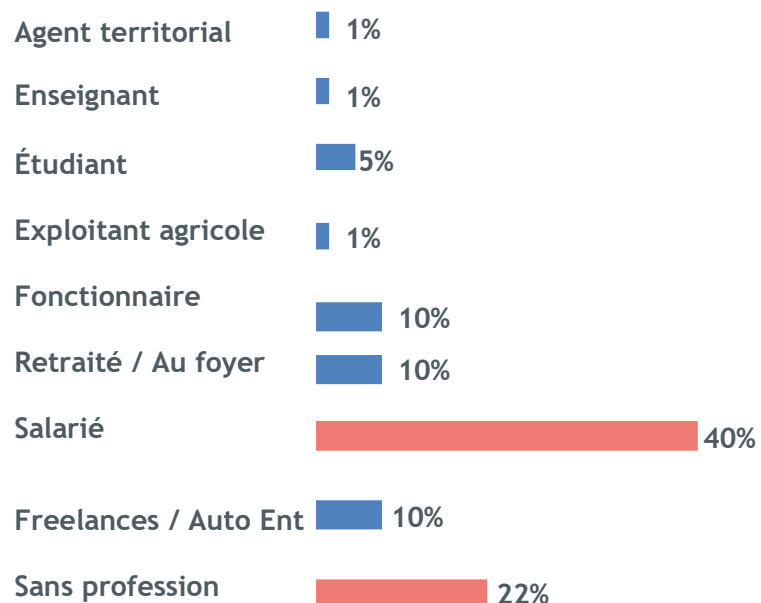


Les recherches diminuent chez les 25-45 ans mais augmentent significativement chez les jeunes et les 45+

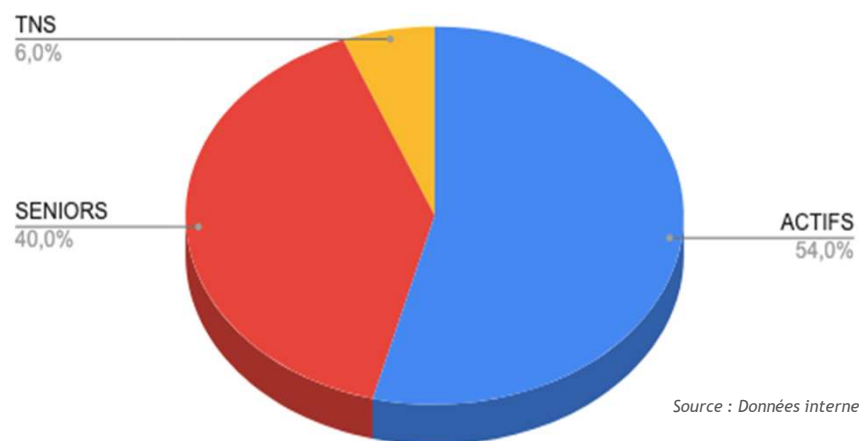
Source : Données internes membres du GCAB

## RÉPARTITION DE NOS UTILISATEURS

### LES ACTIFS RESTENT MAJORITAIRES



Les actifs restent la population la plus représentée, comme avant l'ANI, mais elle est à sous catégoriser (composition familiale et catégorie socio-professionnelle) pour bien la comprendre.



Source : Données internes membres du GCAB

## RÉPARTITION DE NOS UTILISATEURS

### OÙ COMPARE-T-ON LE PLUS SON ASSURANCE SANTÉ



#### OÙ COMPARE-T-ON LE MOINS

- En Centre Val de Loire (4 % des formulaires)
- En Corse (< 1 %)
- Dans les Territoires d'Outre-Mer (< 1 %)



Rapportées à leur part dans la population nationale, ce sont les **3 grandes régions du sud** (Occitanie, Sud-PACA et Nouvelle Aquitaine) qui sont surreprésentées.



Si la région Occitanie se classe **3<sup>ème</sup>** en valeur absolue, elle est en fait en tête si l'on rapporte le nombre de formulaires remplis à sa population globale...

Source : Données internes membres du GCAB





# 2

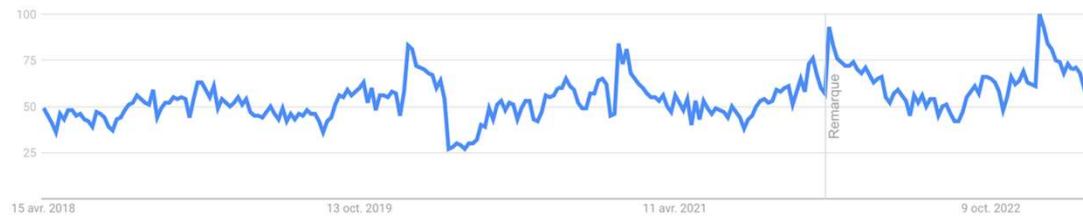
## UN NOUVEAU REGARD SUR LE MARCHÉ DE L'ASSURANCE SANTÉ



## RÉPARTITION DES RECHERCHES DANS L'ANNEE

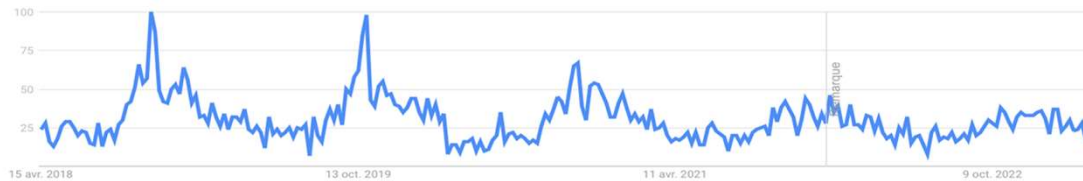
### Requête : « mutuelle »

Évolution De L'intérêt Pour Cette Recherche ⓘ



### Requête : « résiliation mutuelle »

Évolution De L'intérêt Pour Cette Recherche ⓘ

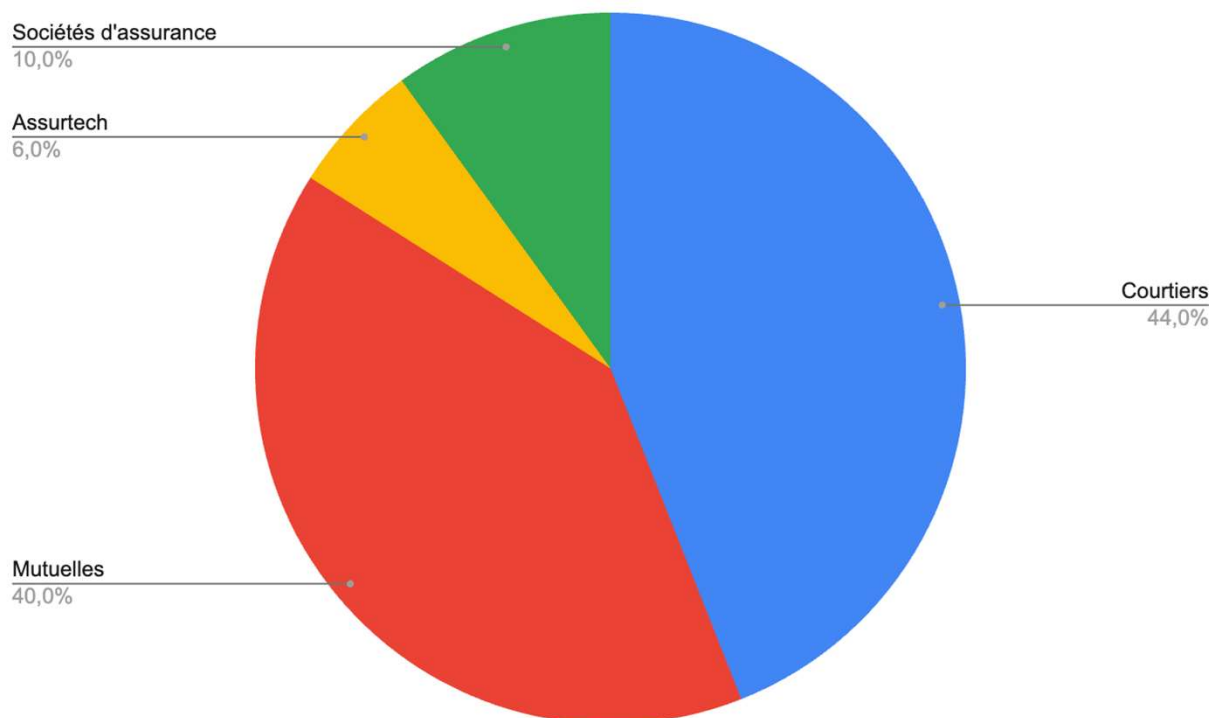


Les volumes de recherches autour de la « mutuelle » augmentent progressivement mais la demande reste encore très saisonnière...

Les volumes de recherches sur le terme « résiliation mutuelle » sont en baisse... Preuve que la RIA n'est pas plus utilisée qu'avant la loi, soit par méconnaissance, soit par manque de besoin ?

Source : Google Trends

## QUELS ORGANISMES SONT PRÉSENTS DANS NOS PANELS



Mutuelles et sociétés d'assurance représentent la moitié de nos panels. Mais ce sont les courtiers qui ont su capter la plus grosse part de ce trafic, là où les assuretechs restent encore en retrait.

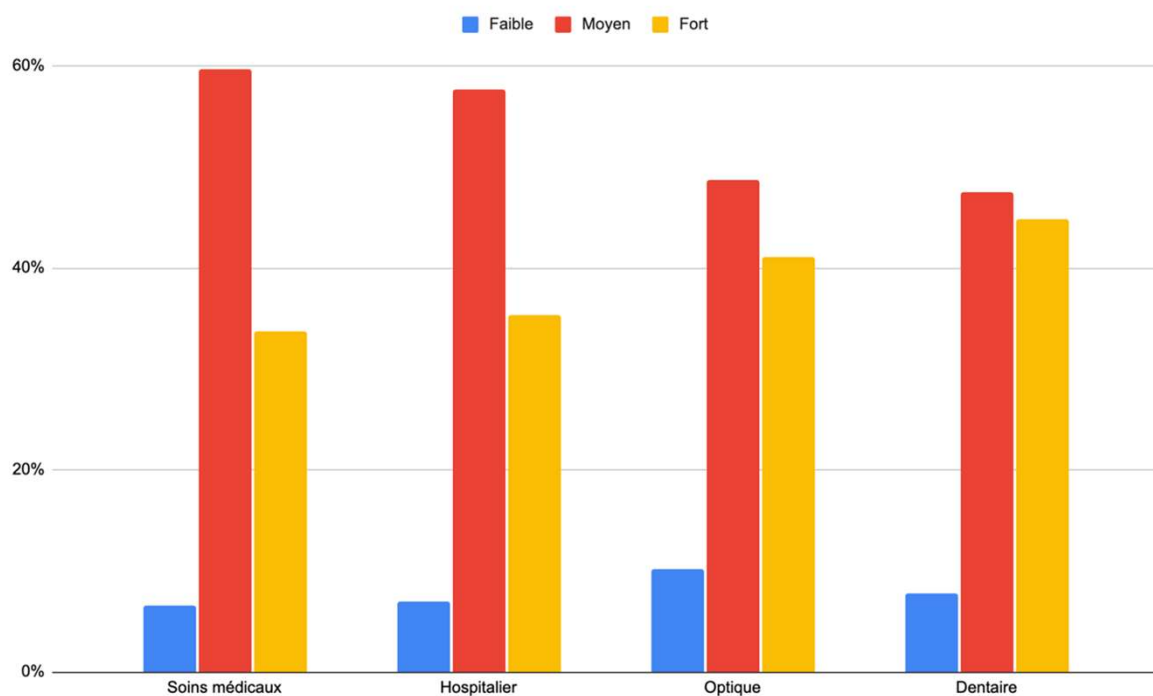


### À NOTER

Les Assurtech arrivent dans nos panels ! Elles représentent déjà 6% des offres soit presque autant que les assureurs santé.

Source : Données internes membres du GCAB

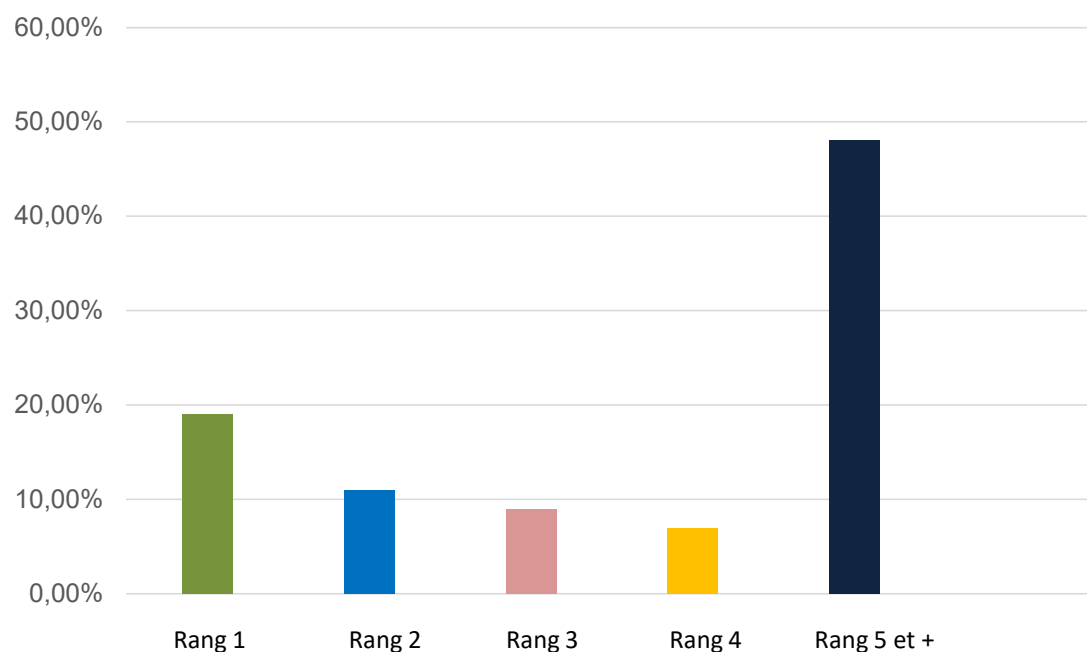
## NIVEAU DE COUVERTURE RECHERCHE PAR TYPE DE SOINS



Les couvertures moyenne et forte restent les plus recherchées malgré la réforme du 100% santé...

Source : Données internes membres du GCAB

## RÉPARTITION DES CHOIX DES ASSUREURS CLASSEMENT PAR RANG



18% des demandes sont faites lorsque l'offre est en rang 1  
Cette proportion baisse avec les positions moyennes mais reste assez « diluée ».

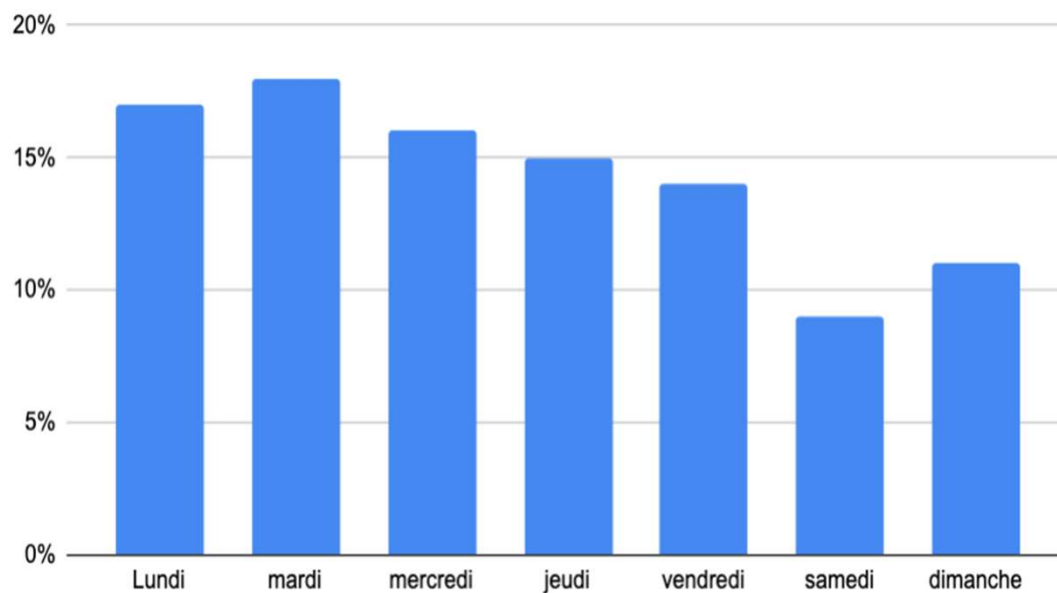


### À NOTER

Presque la moitié des demandes sont faites sur les rangs 5 et plus !

Source : Données internes membres du GCAB

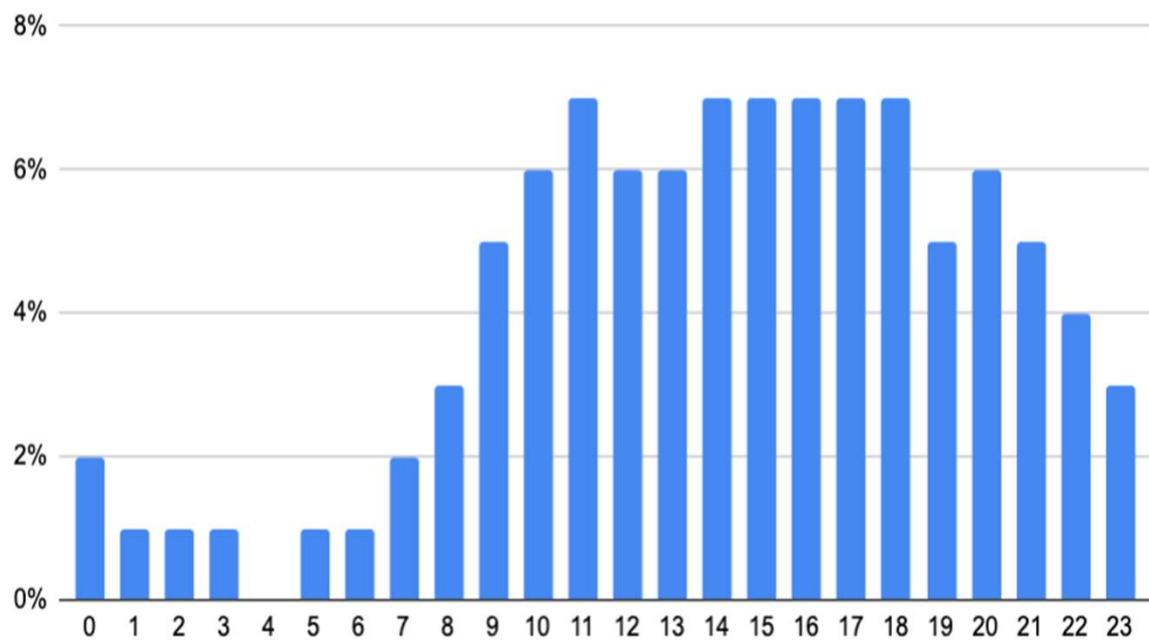
## RÉPARTITION DES DEMANDES DANS LA JOURNÉE ET LA SEMAINE



80% des demandes se font sur les jours de la semaine

Source : Données internes membres du GCAB

## RÉPARTITION DES DEMANDES DANS LA JOURNÉE ET LA SEMAINE

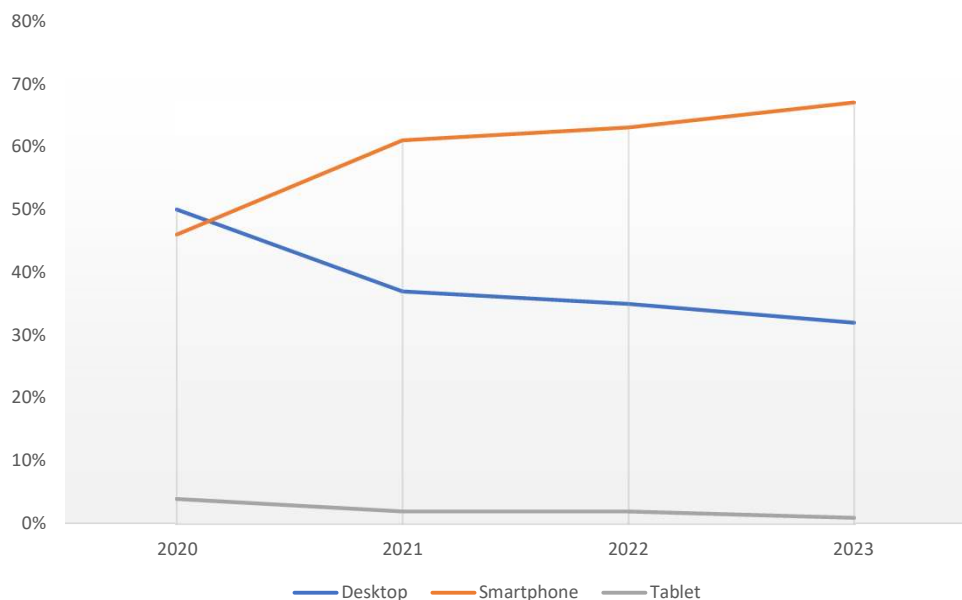


$\frac{2}{3}$  des demandes sur nos sites sont faites en heures ouvrées

Source : Données internes membres du GCAB

## QUELS APPAREILS

## UTILISENT LES CONSOMMATEURS



Nos utilisateurs visitent majoritairement les comparateurs **avec leur smartphone**.



La tablette est en perte de vitesse (division par 4 depuis 2019).



À NOTER

- Les comparateurs et assureurs ont fortement investi dans l'expérience mobile pour accueillir ce changement d'utilisation...
- La conversion est similaire sur les deux types d'appareil principaux, smartphone et ordinateur.

Source : Données internes membres du GCAB





3

QUE FAUT-IL  
**RETENIR ?**

## QUE FAUT-IL RETENIR ?



C'est dans les 3 grandes régions du sud de la France que l'on compare le plus son assurance santé !



Mutuelles et sociétés d'assurance représentent la moitié du panel des offres



Les couvertures moyenne et forte restent les plus recherchées malgré la réforme du 100% santé...



Près de la moitié des demandes de mise en relation des internautes sont faites sur des offres de rang 5 et plus !  
Le tarif n'est pas le seul critère de choix !



Les recherches diminuent chez les 25-45 ans mais augmentent significativement chez les jeunes et les 45+



Les Assurtech arrivent dans nos panels !  
Elles représentent déjà 6% des offres soit presque autant que les assureurs santé.



## QUI SOMMES NOUS ?

Le Groupement des Comparateurs en Assurance et Banque est une association professionnelle créée en 2015 afin de fédérer les acteurs digitaux de la comparaison de produits financiers, assurance, crédit, placements, comptes et services bancaires.

Ces derniers proposent aux consommateurs un service de comparaison et d'accompagnement dans la recherche des principaux produits et services financiers du quotidien.

Le GCAB est l'interlocuteur représentatif de la profession, tant vis à vis des autres acteurs de la banque et de l'assurance que des pouvoirs publics. Il dialogue régulièrement avec les acteurs de la place, banquiers, assureurs, courtiers, associations, sur les chantiers communs à ses adhérents et participe à l'ensemble des travaux réglementaires, au niveau national et européen.

Consultez notre [site www.gcab-groupe.fr](http://www.gcab-groupe.fr)  
Consultez notre page LinkedIn 